

Návod k instalaci fotovoltaického systému SKYLED DAF XG

22H110D100XG DAF XG 2x55 Wp fotovoltaický systém s Bluetooth MPPT regulátorem



www.enatruck.cz



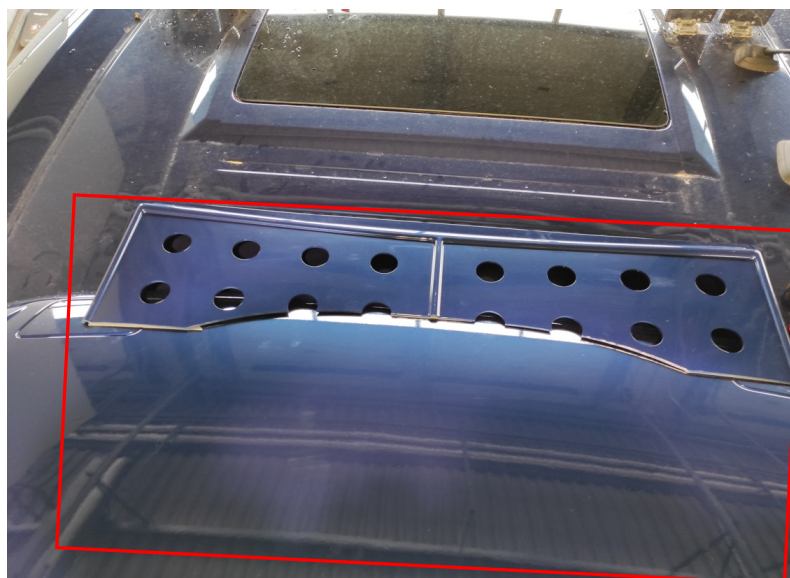
Příprava na instalaci

Očistěte a odmastěte povrch, na který se bude lepit fotovoltaický adaptér a panely.

Aplikační teplota 3M pásky je 16 °C až 38 °C

Poznámka: Lepidlo 3M pásky je velmi silné, nalepte pouze jednou.

1



Příprava na instalaci

Vyvrtejte otvory do spoileru a protáhněte kabely od fotovoltaických panelů.



Montáž panelu

Přilepte panely na adaptér a spoiler.

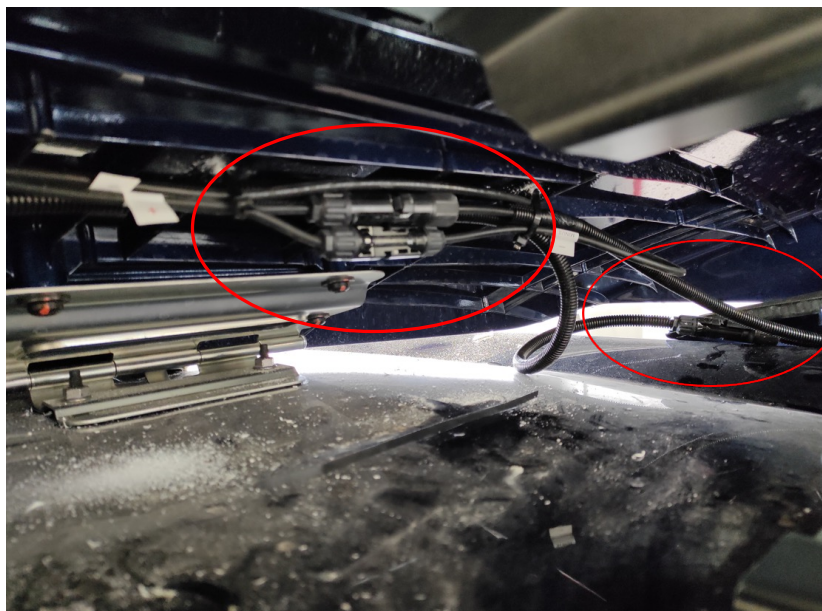
Přinýtujte jednotlivé panely v 5 bodech, viz foto níže:

Poznámka: Lepidlo 3M pásky je velmi silné, nalepte pouze jednou.



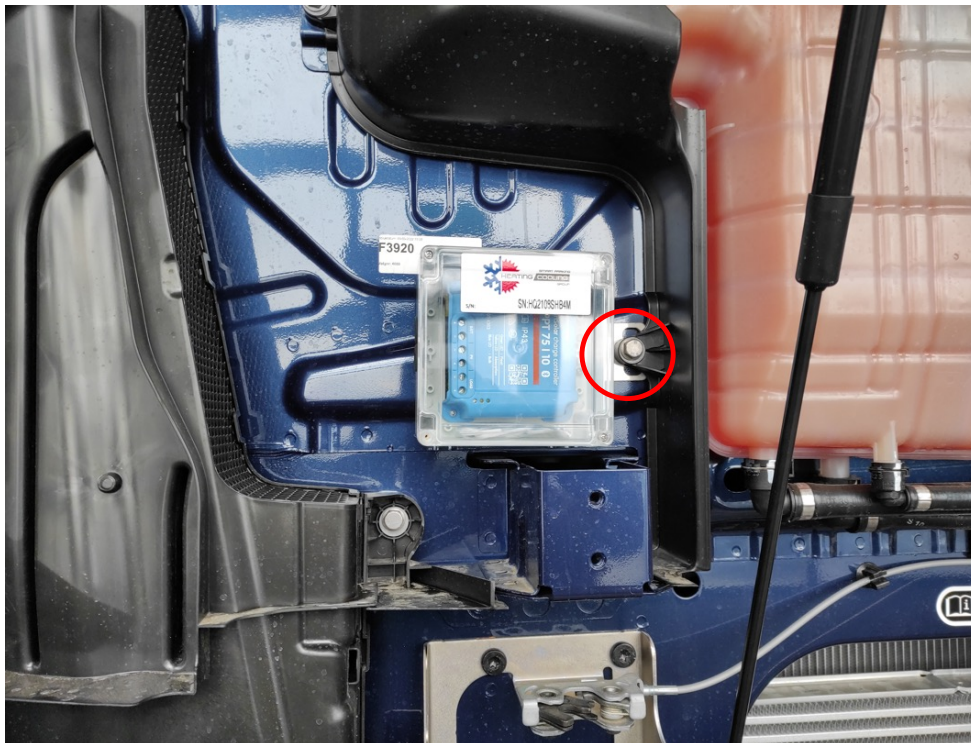
Instalace kabeláže

Připojte panely do série a protáhněte kabel vlnitou bužírkou. Pro připojení kabelů použijte konektory MC4 ze sady. Připevněte kabely stahovacími páskami na lepících podložkách.



Instalace regulátoru nabíjení

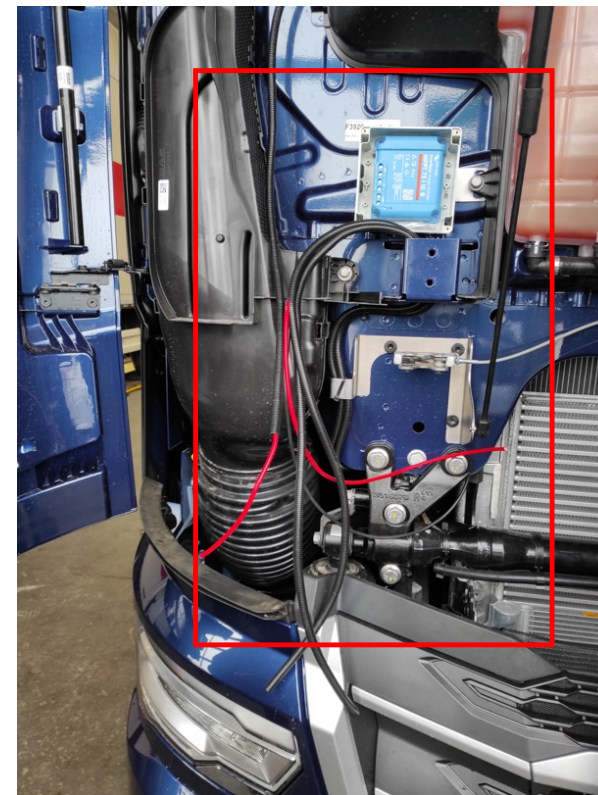
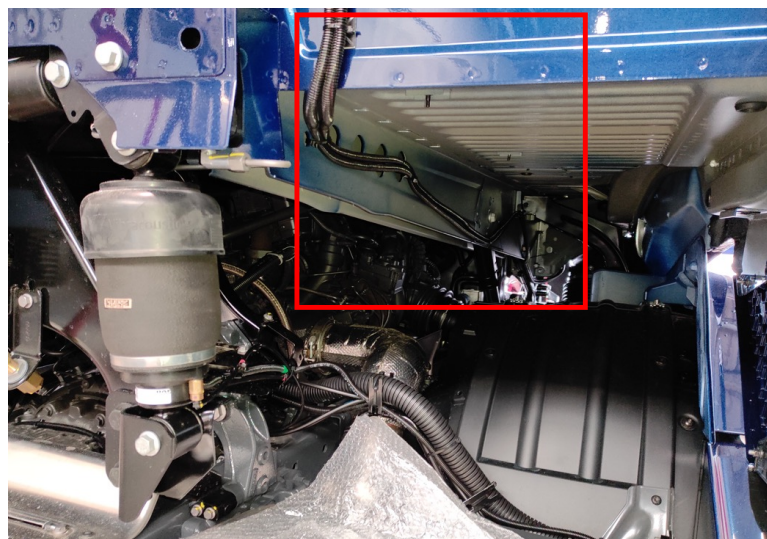
Nainstalujte regulátor nabíjení pod kapotu do levého rohu, použijte originální montážní bod dle obrazku níže.



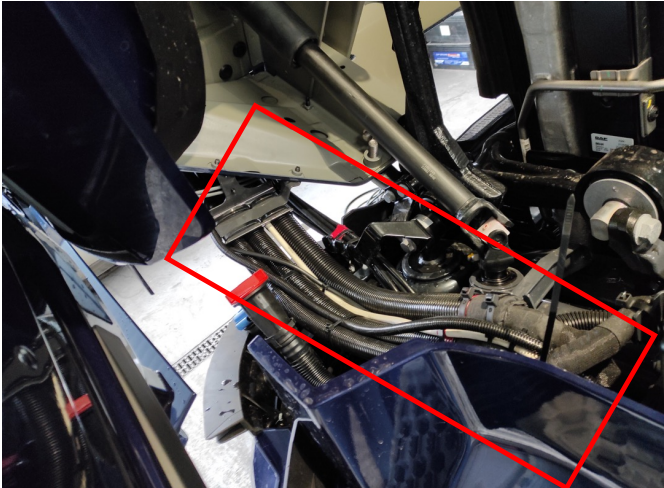
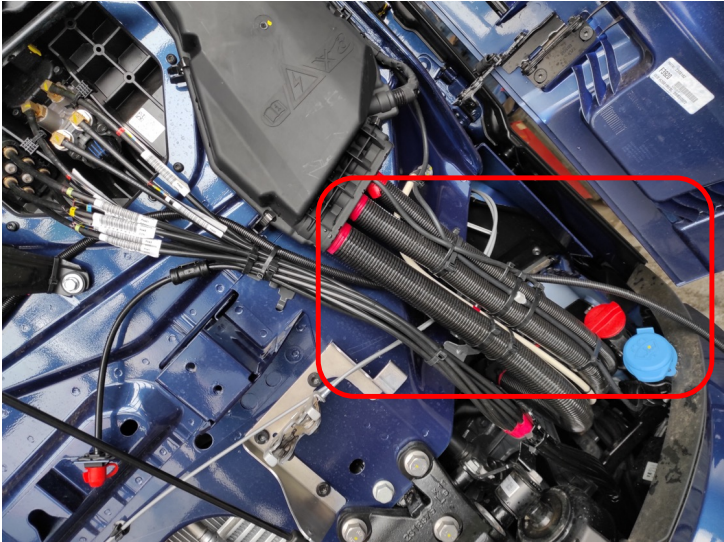
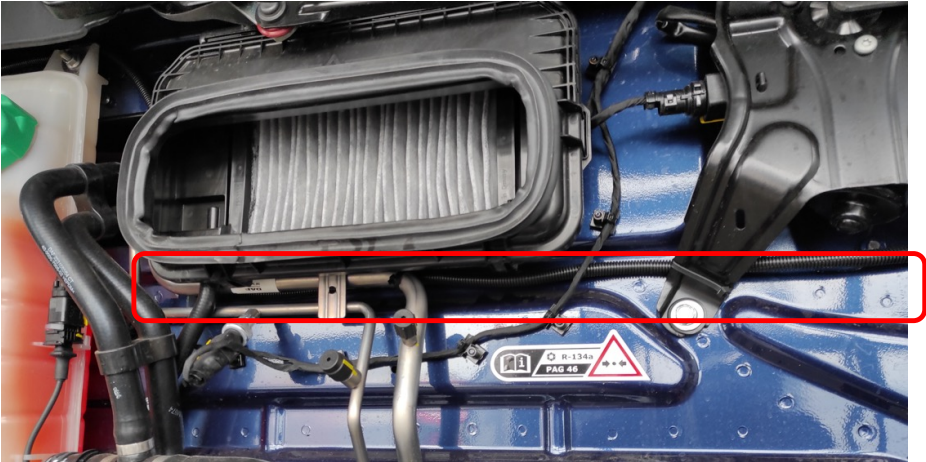
Instalace kabeláže

Umístěte kabeláž do bužírky. Uvolněte elektrické kabely:

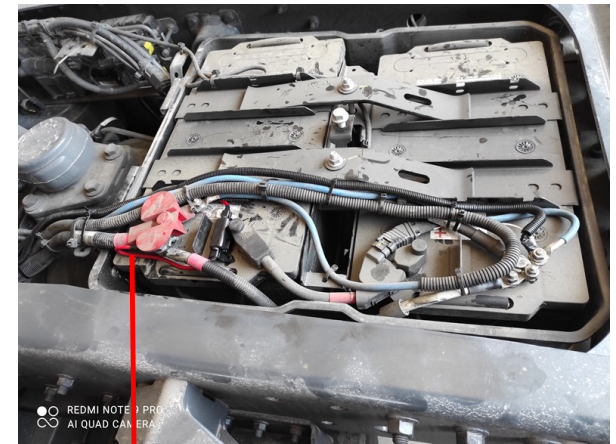
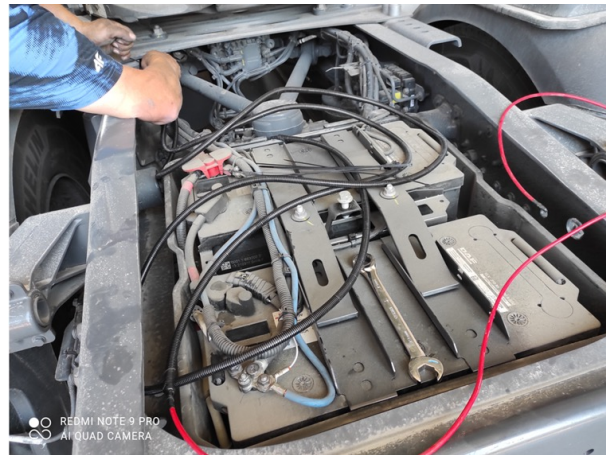
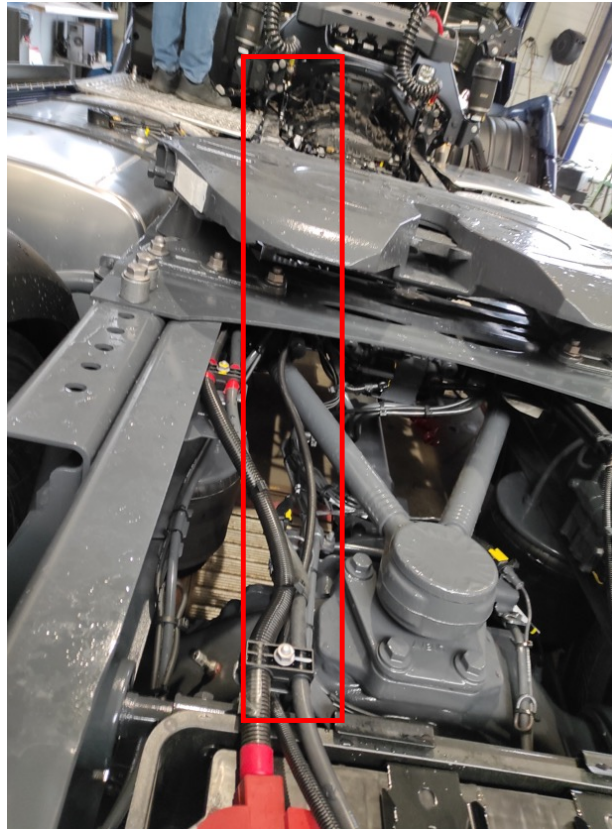
- a) Regulátor-Baterie
- b) Panely regulátorů



Instalace kabeláže



Instalace kabeláže



Zde
instalujeme
pojistky!



Připojení regulátoru nabíjení

Po instalaci panelů a jejich sériovém zapojení začněte připojovat regulátor nabíjení.

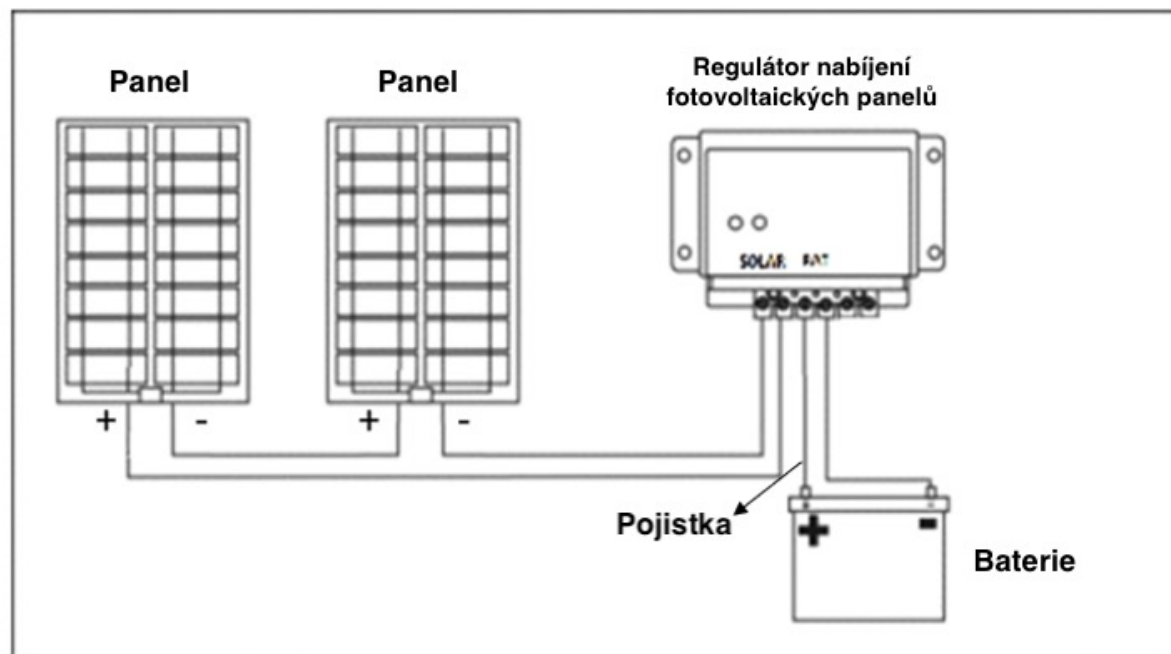
POZOR VELMI DŮLEŽITÉ!

Nejprve připojte regulátor k baterii (vstupní regulátor BATT)

Poté panely připojte na vstup označený PV při zachování polarizace, kterou lze určit stejně jako v případě stanovení polarizace samotného panelu.

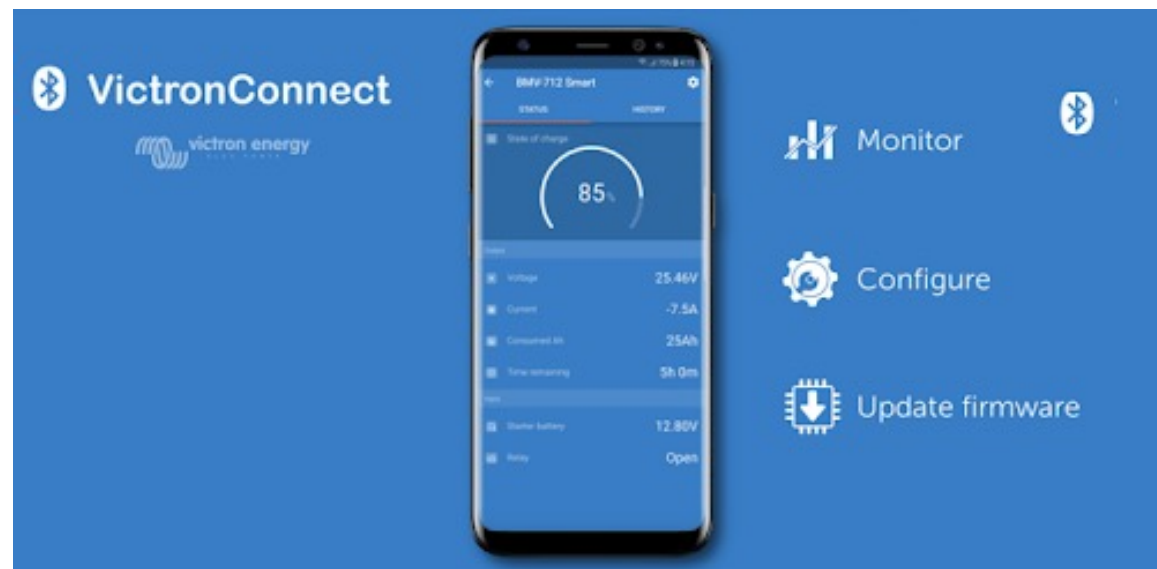


Níže je schéma ukazující správné zapojení fotovoltaického systému - 24V v sérii



Instalace aplikace Victron Connect a kontrola hodnot zařízení.

1. Nainstalujte aplikaci Victron Connect a zkontrolujte hodnoty zařízení.
2. Pokud jsou údaje regulátoru správné a ukazuje napětí baterie a parametry panelu Skyled, dokončete instalaci regulátoru nabíjení.



www.enatruck.cz

