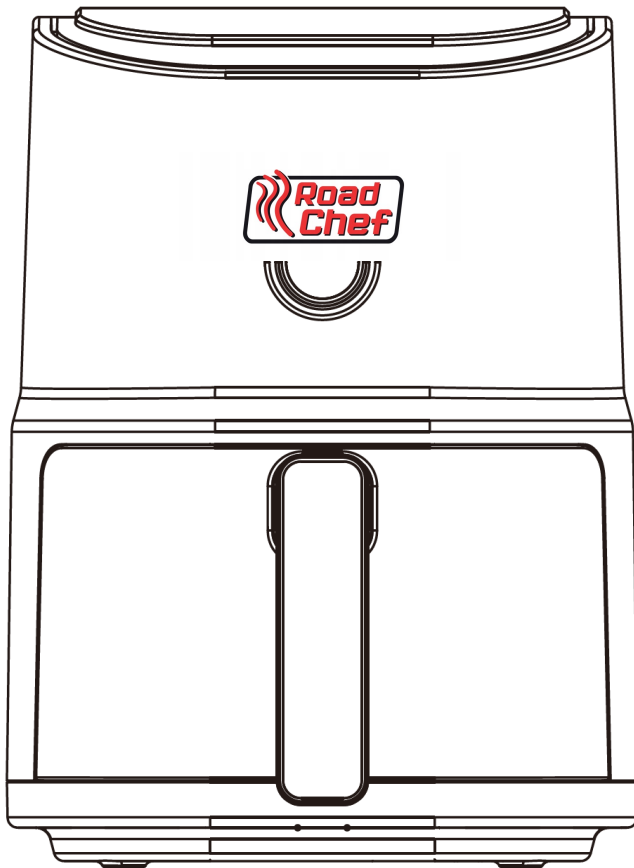


HORKOVZDUŠNÁ FRITÉZA



Návod k použití

Před prvním použitím si prosím pozorně přečtete návod

Obsah

1. Technická specifikace
2. DŮLEŽITÁ BEZPEČNOSTNÍ INFORMACE
3. Seznámení se zařízením
4. Před prvním použitím
5. Používání zařízení
6. Tipy
7. Čištění a údržba
8. Řešení problémů
9. Záruční podmínky

TECHNICKÉ ÚDAJE

Výkon	250 [W]
Napětí	24 [V]
Frekvence	50 [Hz]
Váha (netto)	2,7 [kg]
Rozměry balení:	275 x 230 x 330 [mm]
Obsah balení:	Horkovzdušná fritéza, Fritovací koš, Grilovací rošt, návod obsluhy

Horkovzdušná fritéza slouží k dušení, smažení nebo pečení potravinářských výrobků, jako jsou hranolky, ryby, maso, zelenina a drobné potraviny k pečení.

Důležité! Zařízení je určeno pro nekomerční použití ve vnitřních prostorech!

ŽIVOTNÍ PROSTŘEDÍ



Tento produkt se skládá s recyklovatelných materiálů. Nevhazujte ho do koše s komunálním odpadem a vyhledejte nejbližší sběrný dvůr, nebo jej umístěte do speciálního kontejneru určeného pro tento typ elektro odpadu.

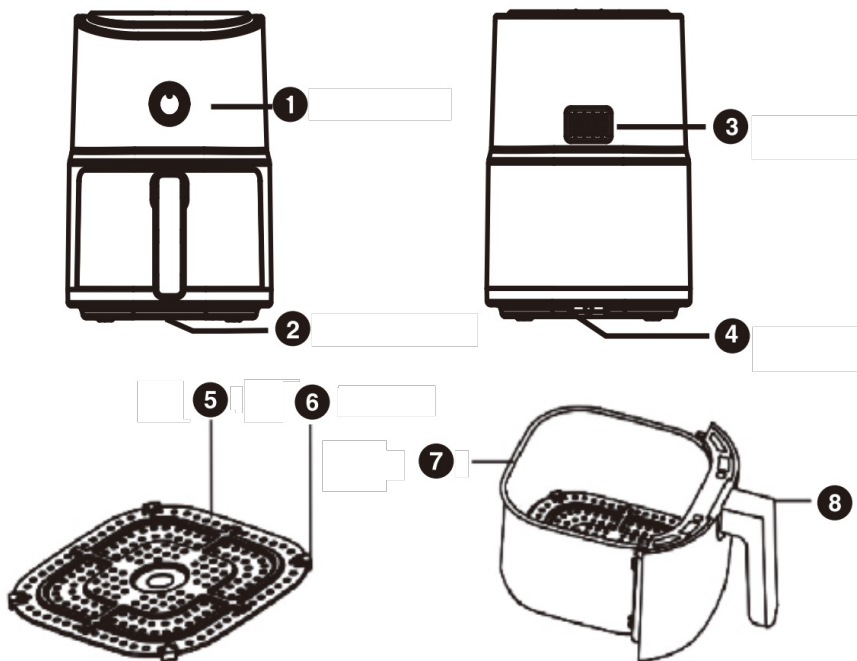
DŮLEŽITÁ BEZPEČNOSTNÍ UPOZORNĚNÍ

Při používání elektrických spotřebičů je třeba dodržovat základní bezpečnostní pravidla včetně následujících:

- Před použitím si pozorně přečtěte pokyny pro správné používání a uschovejte je pro budoucí použití.
- Ujistěte se, že napětí v elektrické zásuvce odpovídá napětí uvedenému na typovém štítku.
- Ujistěte se, že je zásuvka řádně uzemněna.
- Umístěte zařízení na rovný, stabilní a suchý povrch, který je odolný vůči vysokým teplotám.
- Udržujte minimální vzdálenost 15 cm mezi zařízením a zdí nebo jinými blízkými předměty.
- Udržujte zařízení mimo zdroje vlhkosti, benzínu, hořlavých plynů, topení a jiných zdrojů tepla.
- Abyste snížili riziko požáru, udržujte textilie, záclony nebo jiné hořlavé materiály mimo dosah zařízení.
- Neumísťujte spotřebič na horký plynový sporák nebo elektrický sporák ani do jejich blízkosti. Neumísťujte fritézu do trouby.
- Nenechávejte napájecí kabel viset přes okraj stolu nebo pultu, nesmí se dotýkat horkých povrchů.
- Abyste předešli požáru, úrazu elektrickým proudem nebo zranění, neponožte kabel, zástrčku ani fritézu do vody, nebo jiných kapalin/tekutin.
- Toto zařízení mohou používat děti ve věku 8 let a více, a osoby s fyzickým omezením, smyslovým nebo duševním omezením, nebo s nedostatkem vhodných zkušeností a znalostí, pokud jsou pod dohledem zodpovědné a poučené dospělé osoby, nebo byli poučeni o používání zařízení a chápou rizika vyplývající z jeho používání. Zvláštní pozornost by měla být věnována dětem, které by si neměly se zařízením hrát! Čištění a údržbu zařízení by neměly provádět děti bez řádného dozoru.
- Zajistěte, aby se děti do 3 let bez dozoru nezdržovaly v blízkosti spotřebiče. Děti ve věku od 3 do 8 let mohou zařízení zapínat a vypínat pouze tehdy, pokud bylo umístěno nebo instalováno ve správné pracovní poloze a pokud jsou pod dohledem, nebo byly poučeni o obsluze zařízení a rozumějí nebezpečí vyplývajícímu z jeho používání. Děti ve věku od 3 do 8 let nesmí spotřebič připojovat, regulovat, čistit ani udržovat.
- Snažte se vyhnout používání prodlužovacího kabelu.
- Při použití prodlužovacího kabelu se ujistěte, že nepřekračujete jmenovitý výkon/zatížení prodlužovacího kabelu.
- Před použitím se ujistěte, že fritéza a přiložené příslušenství jsou kompletní a nepoškozené.
- Spotřebič nepoužívejte, pokud je poškozen jeho kryt, napájecí kabel, zástrčka nebo jiné části, nebo v případě jakéhokoli jiného selhání.
- Pokud je poškozen napájecí kabel nebo jakákoli jiná součást, oprava musí být provedena servisem výrobce/prodejce, nebo pouze kvalifikovanou osobou, která má k této činnosti oprávnění, nebo certifikaci.
- Před odpojením napájecího kabelu zařízení vypněte. Pokud zařízení nepoužíváte, přenášíte nebo čistíte, odpojte napájecí kabel.
- Před přemístěním nebo čištěním, nechte spotřebič zcela vychladnout.
- Nedotýkejte se horkých povrchů zařízení. Při vytahování mísy použijte rukojeť koše.
- Neplňte fritézu olejem nebo jinými kapalinami, protože to může představovat nebezpečí požáru.

- Neuvádějte spotřebič do provozu, pokud mísa a koš nejsou správně umístěny/zasunuty ve fritéze.
- Neotevírejte horní kryt zařízení.
- Neblokujte vstup, nebo výstup vzduchu, když je zařízení v provozu.
- Zařízením během provozu nehýbejte a netřeste s ním.
- Nepoužívejte spotřebič s mokryma rukama nebo boso a nedotýkejte se zástrčky mokryma rukama, protože to může způsobit úraz elektrickým proudem.
- Nepřepřehlévejte mísu. Dodržujte pokyny týkající se množství ingrediencí přiřazených ke každému režimu.
- Do fritézy nevkládajte kovové náčiní, protože by mohlo dojít k požáru nebo zranění.
- Buďte zvláště opatrní při vkládání kovových nádob do spotřebiče kvůli jejich vyšší teplotě.
- Během provozu se z výstupních/větracích otvorů uvolňuje horká pára. Nepřibližujte obličej, ruce popřípadě ostatní části těla k výstupům páry.
- Buďte zvláště opatrní při vyjímání a vyprazdňování obsahu fritézy, koše.
- Pokud se během používání spotřebiče ozve neobvyklý zvuk, zápach nebo tmavý kouř, okamžitě jej vypněte, zařízení odpojte od napájení. Pokud ze zařízení před vyjmutím mísy vychází tmavý kouř, počkejte až se kouř rozptýlí a přístroj vychladne.
- Pokud zařízení náhle přestane fungovat, okamžitě jej odpojte a nechte minimálně 60 minut vychladnout, následně připojte zařízení ke zdroji napájení a znovu jej zapněte.
- Při odpojování spotřebiče držte zástrčku, nikoli kabel.
- Nepokoušejte se zařízení opravovat, rozebírat nebo upravovat. Zařízení neobsahuje žádné vnitřní součásti a díly, které může uživatel opravit sám.
- Nikdy nepřipojujte zařízení k externímu časovači nebo samostatnému systému napájení pomocí dálkového ovládání.
- Nepoužívejte ani neskladujte v zařízení příslušenství, které není doporučeno výrobcem, může to způsobit nesprávnou funkci zařízení, poškození nebo zranění.
- K vyjímání potravin z koše nikdy nepoužívejte kovové náčiní! Pro tento účel použijte kleště nebo jiné kuchyňské náčiní ze dřeva, nebo žáruvzdorného plastu odolného vůči vysokým teplotám.
- Do mísy nepokládejte sklo, papír, karton, hliníkovou fólii, plast atd.
- Zvláště opatrní buďte při vkládání pečicího papíru určeného k pečení v horkovzdušné fritéze. V tomto případě nedovolte, aby se papír dostal do kontaktu s topným tělesem zařízení.
- Neotírejte ani nemyjte přístroj agresivními chemikáliemi, jako je alkohol nebo benzín.
- Před instalací nebo vyjmutím příslušenství odpojte zařízení od napájení.
- Nepoužívejte zařízení způsobem, který není v souladu s jeho zamýšleným použitím.
- Nenechávejte zapnuté zařízení bez dozoru.
- Nikdy nepoužívejte zařízení venku.
- Spotřebič je určen pouze pro vnitřní domácí použití. Jakékoli jiné použití je považováno za nevhodné a nebezpečné. Výrobce neručí za případné škody z toho vyplývající, nedodržáním tohoto návodu k obsluze.

SEZNÁMENÍ S HORKOVZDUŠNOU FRITÉZOU



1. Knoflík časovače – reguluje délku doby provozu zařízení: 0-60 minut
2. Vstup vzduchu (nikdy nezakrývejte!)
3. Výstup vzduchu (nikdy nezakrývejte!)
4. Zásuvka napájecího kabelu
5. Grilovací táč
6. Distanční nožičky
7. Nádoba na potraviny
8. Rukojeť nádoby – nádoba na potraviny se zahřívá na vysoké teploty, abyste předešli popaleni, držte ji pouze za rukojeť!

PŘED PRVNÍM POUŽITÍM

- Vybalte zařízení spolu s přiloženým příslušenstvím.
- Odstraňte ochranné fólie a umyjte veškeré příslušenství - košík a misku v teplé vodě s prostředek na mytí nádobí, poté je důkladně osušte.
- Otřete vnitřek zařízení vlhkým hadříkem a poté jej osušte papírovým ručníkem. Před použitím zařízení se ujistěte, že je zařízení zcela suché.
- Při prvním použití může zařízení na několik okamžiků vydávat zvuk, nebo nepříjemný zápach. Jde o přirozený jev, který rychle odezní. Z tohoto důvodu se doporučuje provést první spuštění bez jídla.

POUŽÍVÁNÍ ZAŘÍZENÍ

- Vložte grilovací táč do nádoby na potraviny.
- Potraviny vložte do nádoby tak, aby nevyčnivaly za její okraj.
- Připojte zařízení ke zdroji napájení - rozsvítí se zelená kontrolka.
- Otočte knoflík časovače do příslušné polohy (0 – 60 minut) - rozsvítí se červená kontrolka indikující, že zařízení je v provozu.
- Po uplynutí nastaveného času, červené světlo zhasne a objeví se charakteristický zvuk signalizující konec pečení. Pokud je vše nastavené správně, pokrm bude hotový – opečený a křupavý.

POZOR: Ve výchozím nastavení se zařízení zahřívá až na 180 stupňů, během vyjmutí potraviny držte nádobu pouze za speciální rukojeť, aby nedošlo k popálení.

POZOR: Nikdy nepoužívejte kovové náčiní k vyjímání potravin z koše! K tomuto účelu použijte kleště na potraviny, nebo jiné kuchyňské náčiní vyrobeno ze dřeva, nebo plastu odolného vůči vysokým teplotám.

DOPORUČENÍ: Pokud děláte hranolky z čerstvých brambor, pokapejte je trochu klasickým olejem, nebo olivovým olejem pro dosažení zhnědnutí a křupavého efektu.

Totéž se vyplatí udělat v případě potravin, které mají tendenci se lepit.

Pokud připravujete uzeniny, nezapomeňte je nejprve nakrájet, aby se neroztrhaly/praskly a nedošlo k nekontrolovatelně rozstříkání tuku v nádobě.

Při přípravě některých pokrmů je nutné obsah koše protřepat.

Protřepání umožňuje lepší výsledky a umožňuje rovnoměrné rozložení a smažení potravin - komora přístroje je vybavena mikrosopínačem, který po vyjmutí nádoby na potraviny zařízení vypne.

TABULKA ČASU PŘÍPRAVY JEDNOTLIVÝCH POKRMŮ

Jídlo	Doba přípravy	Teplota
Kuřecí křídla	9-14 minut	180 °C
Kuřecí stehýnka / paličky	16-22 minut	180 °C
Kuřecí prsa	10-15 minut	180 °C
Steak nebo vepřové kotlety	9-14 minut	180 °C
Slanina	12 minut	180 °C
Hranolky nebo americké brambory	16-26 minut	180 °C
Muffiny (předpečené)	6-11 minut	180 °C
Krevetky	4-11 minut	180 °C
Ryby (kousky)	11-16 minut	180 °C

POZOR: Nevkládejte potraviny zabalené v papíru, fólii nebo jiném plastu – vysoké teploty způsobí jejich roztavení nebo vznícení!

POZOR: Nádoba na potraviny není zcela utěsněna! Pokud množství tekutin přesahuje úroveň dna nádoby, může dojít k úniku.

ČIŠTĚNÍ A ÚDRŽBA

POZOR: Zařízení by se mělo po každém použití vyčistit.

POZOR: Nepoužívejte kovové náčiní ani agresivní chemické přípravky k čištění jakýchkoli součástí tohoto spotřebiče.

POZOR: Neponořujte zařízení do vody nebo jiné tekutiny, ani neoplachujte fritézu pod tekoucí vodou. Zabraňte vniknutí vody nebo jiných kapalin skrz otvory zařízení.

- Před provedením jakékoli z následujících činností vypněte zařízení a poté odpojte od zdroje napájení.
- Počkejte, až zařízení a všechny jeho součásti zcela vychladnou.
- Demontujte veškeré použité a znečištěné příslušenství.
- Chcete-li vyčistit vnější část krytu zařízení a odstranit zaschnuté nečistoty z vnitřku fritézy, použijte vlhký hadřík a poté všechny součásti důkladně osušte měkkým suchým hadříkem.
- Chcete-li odstranit připečené zbytky jídla, naplňte misku teplou vodou a prostředkem na mytí nádobí, poté vložte koš do mísy a nechte asi 10 minut působit/odmočit.
- Přibližně po 10 minutách umyjte košík a misku podle níže uvedených kroků.
- Umyjte nádobu a příslušenství teplou vodou a prostředkem na mytí nádobí.
- Poté všechny předměty důkladně opláchněte a osušte.

ŘEŠENÍ PROBLÉMU

PROBLÉM	PRÁVDĚPODOBNÁ PŘÍČINA	ŘEŠENÍ
Zařízení se nezapne	Zástrčka je odpojena nebo není napětí v napájecí zásuvce	Zasuňte zástrčku správně do zásuvky, zkontrolujte pojistky - měla by svítit kontrolka napájení
Kontrolka svítí ale zařízení stále nefunguje	Nádoba na potraviny není správně zasunutá, nebo není nastavený časovač	Zasuňte nádobu na potraviny až do konce komory a otočte knoflíkem časovač na správný čas
Jídla jsou nedopečená*	V nádobě je příliš mnoho potravin nebo je nastavená příliš krátký čas přípravy	Vyndejte část potravin** nebo Nastavte delší dobu pečení
**některé potraviny vyžadují otáčení nebo protřepání, aby se připravily rovnoměrně ze všech stran **příliš mnoho potravin blokuje rovnoměrnou distribuci horkého vzduchu v zařízení		
Připravené potraviny nejsou dostatečně křupavé	Použité potraviny nejsou určené pro horkovzdušného pečení	Postříkejte potraviny trochou olivového oleje
Ze zařízení vychází nadměrné množství páry	Použité přísady obsahující velké množství vody/šťávy	Při přípravě jídla se na dně koše hromadí tekutiny, což může způsobit nadměrné množství páry. Nemá to vliv na finální výsledek, ani nepoškozuje zařízení.
Ze zařízení vychází podivný zápach	Zbytky potravin z předchozí přípravy zůstaly pod grilovacím košem	Nezapomeňte vyčistit nádobu na potraviny po každé pečení.
Pokud se vyskytnou jiné, neřešitelné problémy, kontaktujte prosím prodejce, který Vám sdělí další postup.		

ZÁRUČNÍ PODMÍNKY

Záruka na výrobek se vztahuje na vady způsobené chybami materiálu, nebo výrobními vadami. V rámci záruky se výrobce zavazuje opravit, nebo vyměnit vadné součásti za předpokladu, že byl spotřebič používán v souladu s návodem k použití a nebyl nijak upravován, opravován nebo poškození bylo způsobeno zásahem neoprávněné osobou, nebo poškozen nesprávným používáním či přepravou. Záruka se nevztahuje na přirozené opotřebení součástí ani na snadno rozbítné předměty, jako je sklo nebo keramika. Tato záruka neomezuje zákonná práva spotřebitele ani žádná jiná práva, která má spotřebitel podle platných právních předpisů vztahujících se na nákup spotřebního zboží.